

# Ovarioto

AMENORREA, OLIGOMENORREA, PUBERTAT RETARDADA, TRASTORNS DE LA MENOPAUSA, REGLES DOLOROSES, PSICOSIS SEXUALS

## Manera d'usar-lo i dosi diària

Prenguin-se al començament dels àpats — amb una mica d'aigua i sense mastegar — de dues a vuit gragees el dia (dues cada vegada)

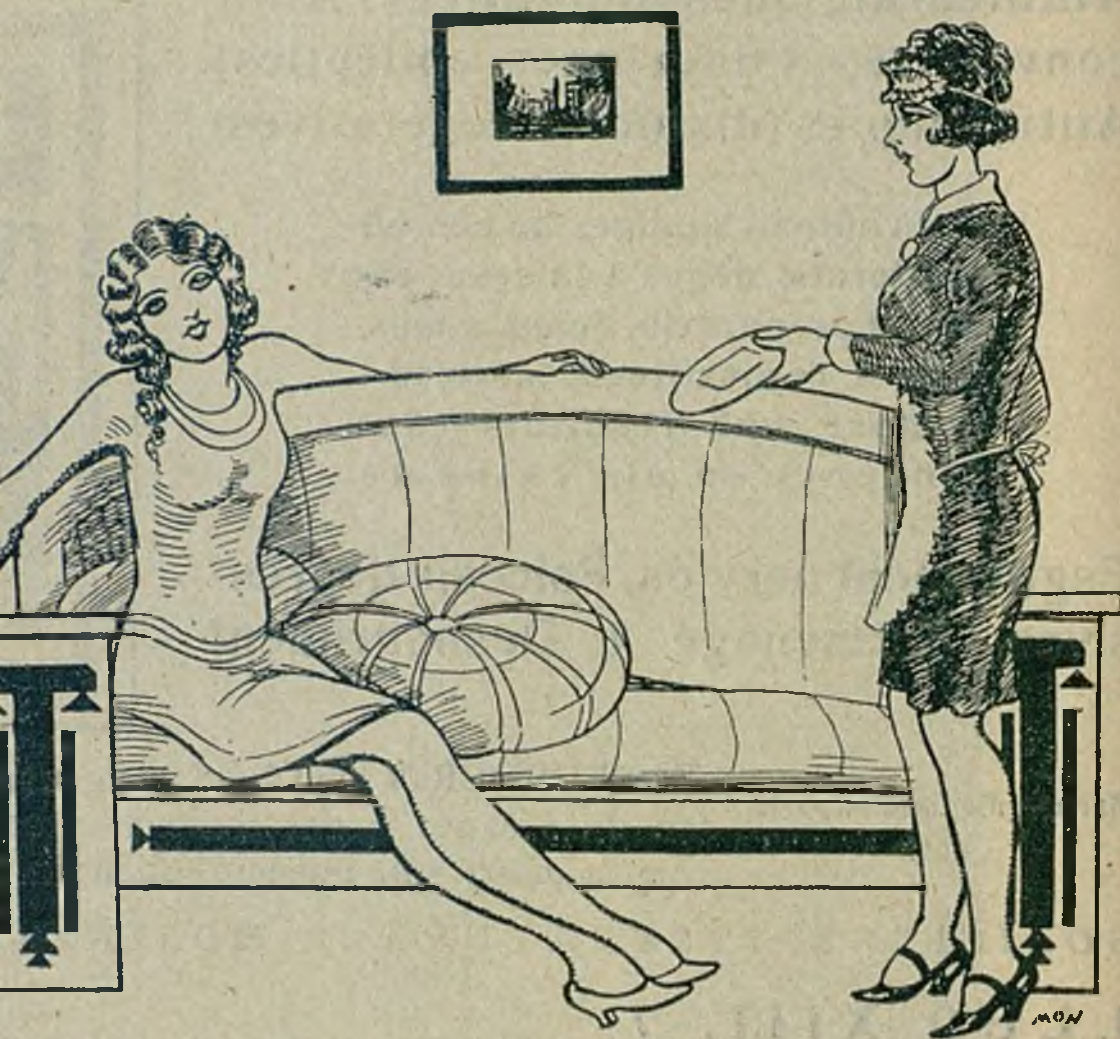
**Demandin-se mostres per  
Laboratori López-Brea**





# ono

Completó	Substància ovàrica	0.10
	Substància tiroides	0.03
	Viburnum prunif. extr.	0.06
	Piscidia erythrina extr.	0.06
	Hyoscyamus níger extr.	0.01



a experimentació clínica:  
**Lleó XIII, 7 - Barcelona**